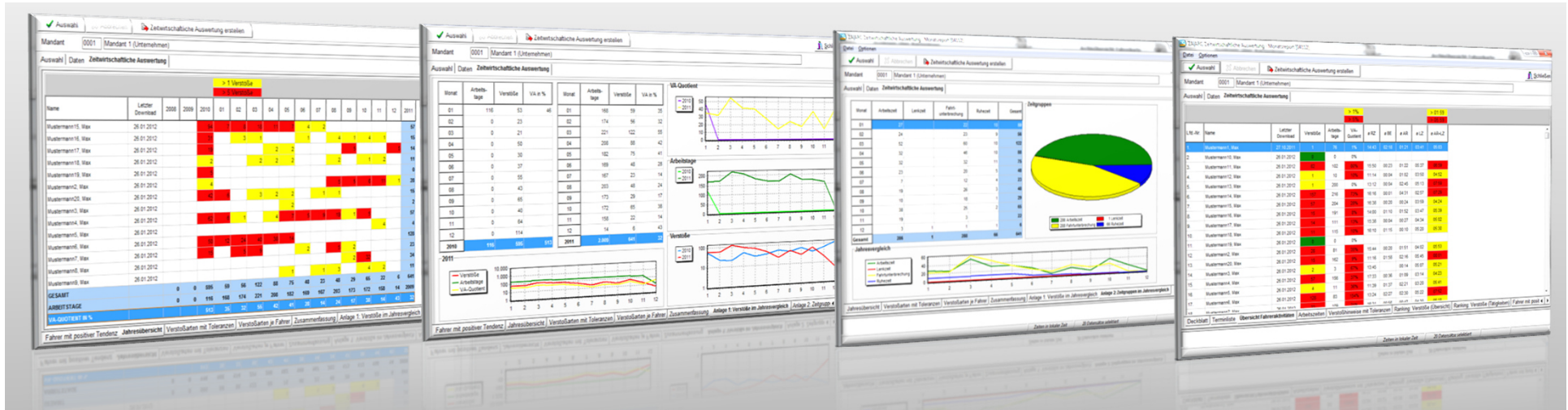


ZAIARC® zeitwirtschaftliche Auswertungen (ZWA)



ZWA – das neue ZAIARC Programmmodul

Was sind zeitwirtschaftliche Auswertungen?

Zeitwirtschaftliche Auswertungen bzw. Reports beinhalten alle verstoßrelevanten Daten bezogen auf einen bestimmten Fahrer/Fahrerpool und einen Zeitraum. Tätigkeiten wie Arbeits-, Lenk-, Ruhe- und Bereitschaftszeiten werden analysiert und individuell in einem einzigen Report visualisiert. Die Datenbasis bildet das Modul EG-Fahrer-Verstoßauswertung. Besonderes Highlight ist die Ermittlung des VA-Quotienten. Dieser „Leitwert“ dient als Steuerungshilfe um Fahrerverhalten, Touren und interne Abläufe effizient zu steuern und zu optimieren. Nie war es einfacher, Tendenzen zu erkennen und zu reagieren.

Warum ZWA?

Straßen- und Betriebskontrollen werden häufiger - die Bußgeldgefahr steigt. Individuell erstellte Berichte, welcher Fahrer in welchem Monat welche und wie viel Verstöße begangen hat sind sehr zeitaufwändig und binden Manpower. Ähnlich einer betriebswirtschaftlichen Auswertung (BWA) vom Steuerberater hat man mit der ZWA ein Steuerungsinstrument an der Hand. Besonderheiten, Entwicklungen und Tendenzen lassen sich frühzeitig erkennen und deren Gründe leichter analysieren. Durch eine zeitnahe Auswertung ergibt sich die Chance, notwendige Schulungsmaßnahmen und Mitarbeitergespräche zu planen und ggfls. einer Tendenz entgegen zu steuern.

Was bietet ZWA?

- ✓ VA-Quotient (Leitwert als Steuerungsinstrument)
- ✓ detailliertere Analysen in Bezug auf die Fahrtätigkeiten
- ✓ zeitliche Entwicklung der Verstoßarten (Fahrer)
- ✓ zeitliche Entwicklung der Verstoßarten (Unternehmen)
- ✓ Aufbereitung/Visualisierung für Präsentationen

Welche Reports bietet ZWA?

- ✓ Terminliste
- ✓ Übersicht Fahreraktivitäten (Summe/Durchschnitt)
- ✓ Arbeitszeiten (Summe/Durchschnitt)
- ✓ Jahresübersicht Fahrer (Tendenzen/Entwicklungen)
- ✓ Diagramm Entwicklung Verstöße im Jahresvergleich
- ✓ Top-Listen (Fahrer mit meisten/wenigsten Verstößen)
- ✓ Fahrer mit positiver/negativer Tendenz (Jahresvergleich)
- ✓ Verstoßarten mit Toleranzen
- ✓ Diagramm Entwicklung Verstoßgruppen (Jahresvergleich)
- ✓ Jahresanalyse (Vergleiche zum Vorjahreszeitraum)