

Downloaderterminal

Digitale Tachographendaten flexibel auslesen



www.siemensvdo.com/dtco

Das Siemens VDO Downloaderterminal erleichtert den Download von digitalen Tachographendaten vor allem bei großen Flotten. Es bietet Fahrern die Möglichkeit, ihre Fahrerkartendaten und die auf dem Downloadkey gespeicherten Massenspeicherdaten des Fahrzeugs selbstständig herunterzuladen. Ähnlich wie eine Stechuhr kann unser Downloaderterminal im Pausenraum der Fahrer platziert werden und ist so beispielsweise auch außerhalb der Büroöffnungszeiten zugänglich. Die Spannungsversorgung erfolgt über ein Netzteil.

Zum Download der Daten von der Fahrerkarte verfügt das Terminal über einen Chipkartenleser für Fahrerkarten. Die Massenspeicherdaten auf dem Downloadkey werden über eine USB-Schnittstelle ausgelesen. Für diese Datendownloads benötigen die Fahrer keine zusätzliche Software. Zum Speichern der heruntergeladenen Daten ist das Downloaderterminal mit einer 128 MB großen internen SD-Karte ausgestattet.

Für den Unternehmer und das Flottenmanagement sind die gespeicherten Daten jederzeit einfach abrufbar. Das Downloaderterminal kann wahlweise mit einem herkömmlichen USB-Stick ausgelesen oder mit ins Büro genommen und per USB- oder LAN-Schnittstelle an den PC angeschlossen werden. So lassen sich die Fahrerkarten- und Massenspeicherdaten einfach und schnell in die TIS-Programme importieren und zur Visualisierung, Archivierung und Auswertung weiter verwenden.

Mit dem Downloaderterminal bieten wir Flotten eine robuste und einfach zu benutzende Lösung. Das Handling großer Datenmengen wird so vereinfacht und funktioniert weitgehend unabhängig von Arbeitszeiten und der Anwesenheit einzelner Personen.

Downloadterminal

Digitale Tachographendaten flexibel auslesen

Funktionen

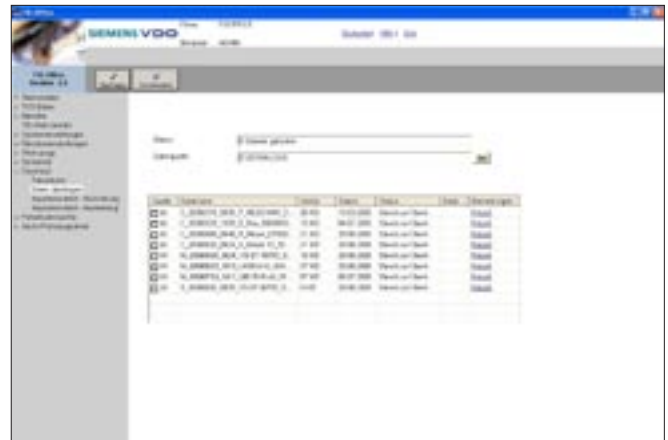
- _ Download von Fahrerkartendaten jederzeit und überall
- _ Download der Massenspeicherdaten vom Downloadkey jederzeit und überall
- _ Stand-alone-Lösung
- _ Anschluss an den PC per USB oder LAN
- _ Auslesen der gespeicherten Daten per USB-Stick möglich
- _ Einfacher Datenimport in TIS-Programme
- _ Spannungsversorgung über Netzteil (110 V / 220 V)
- _ Beleuchtetes Display zur Darstellung des Downloadstatus mit international verständlichen Zeichen

Schnittstellen

- _ Schnittstelle für MMC-Karte
- _ Chipkartenleser zum Auslesen der Fahrerkarten
- _ USB-Anschluss zum Auslesen des Downloadkey
- _ USB-Geräteschnittstelle zum Anschluss an den PC
- _ Serielle Schnittstelle (z.B. zum Anschluss eines Modems)
- _ RJ 45-Schnittstelle (Ethernet-Anschluss)
- _ USB-Anschluss zur Datenabholung per USB-Stick

Lieferumfang

- _ Externes Netzteil
- _ Software-CD
- _ Anschlußleitung USB
- _ Anschlußleitung RJ 45



Daten einfach auswerten: Die im Downloadterminal gespeicherten Daten werden am PC bequem in die TIS-Programme importiert und stehen anschließend zur weiteren Auswertung zur Verfügung.